

民学産公の新しい「地域の大学」

地域の財産となり、地域活動につながる学びの場を提供します



三鷹ネットワーク大学

特定非営利活動法人 三鷹ネットワーク大学推進機構

〒181-0013 東京都三鷹市下連雀 3-24-3

三鷹駅前協同ビル 3階

電話 0422-40-0313 FAX 0422-40-0314

<https://www.mitaka-univ.org/>

三鷹ネットワーク大学は、教育・学習機能、研究・開発機能、窓口・ネットワーク機能の3つの機能を持ち、それぞれの機能ごとに10項目の事業を展開します。

1. 教育・学習機能

民学産公の協働により三鷹ネットワーク大学の正会員・賛助会員である教育・研究機関、企業、NPO等から講師を招き、地域ケア、協働のまちづくり、ビジネス、文化・教養、特別講座の5区分で多数開催。幅広い世代の方々が受講されています。

- ◆「コミュニティ・カレッジ」事業…大学・大学院レベルの講義内容を、地域社会に提供します。
- ◆サテライト・キャンパス事業 ……各教育・研究機関の正規の講義をサテライトで行います。
- ◆社会人大学院事業 ……各教育・研究機関と連携し、大学院レベルの講義を提供します。
- ◆企業・自治体研修事業 ……企業や自治体のニーズに合った研修を提供します。

2. 研究・開発機能

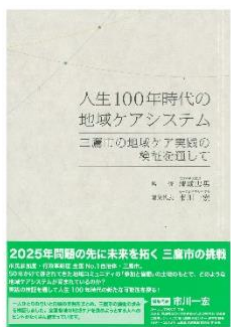
地域における産業の活性化や新事業創出に向けた実証実験など協働の手法で研究・開発への取組みを支援。起業家向けセミナーの開催、コミュニティ、ビジネス、NPO活動等についても支援しています。

- ◆「民学産公」協働研究事業……産業の活性化や新規雇用創出に向けた実証実験実施などを行います。
- ◆ビジネス・インキュベーション事業…起業・就業支援やNPO活動支援などを行います。
- ◆「まちづくり総合研究所」事業…新たな政策課題に関する調査・研究から政策提言を行います。

3. 窓口・ネットワーク機能

多様な学び方、働き方を考える講座企画等を通じ、キャリアデザインを支援するとともに、民学産公の新たな出会いやマッチングのための研究会の開催や専門家と市民が交流できるサロンなども開催しています。

- ◆キャリアデザイン支援事業…市民の知的ニーズに応え、地域に必要な人財を育成していきます。
- ◆「協働サロン」事業 ……民学産公のマッチングのために、研究会や勉強会などを開催します。
- ◆eラーニング支援事業……在宅での受講など、多様な学びの形態を展開していきます。



●三鷹ネットワーク大学の出版物

2025年問題の先に未来を拓く三鷹市の挑戦

超高齢社会に向き合う市民、行政担当者、医療・福祉関係者、事業者など、
これからのまちづくりに携わるすべての人の必携書！

題名 「人生100年時代の地域ケアシステム—三鷹市の地域ケア実践の検証を通して」

監修 清成忠男（法政大学元総長）

編集代表 市川一宏（ルーテル学院大学学長）

発行日 2019年5月24日

価格 1500円＋税

子育てサービスの調整や地域で
安心して預けられる場を提供します

のびのびひろば

☎：0422-40-2926



のびのびひろばってどんなところ？

一時保育、ファミリー・サポートなどの登録・受付、利用者支援事業（子育て相談）を行っています。

【お預かり】

一時保育

☎：0422-40-2926

8：00～22：00（日祝 8：00～19：00）

通院や冠婚葬祭の時、リフレッシュのための短時間の預かりなどに利用できます。

- 対象：3か月から小学校就学前のお子さん
- 利用料金：平日（8：00～19：00）600円/時間
上記以外 750円/時間 食事代400円 おやつ代200円
- 事前登録が必要です。



トワライイト 8：00～22：00（日祝 8：00～19：00）

仕事や通院などで帰りが遅い時や開校記念日などで休校の時に利用できます。

- 対象：小学生
- 利用料金：500円/時間 食事代500円 おやつ代200円
- 事前登録が必要です。

特定一時保育

保護者が出産や入院する時などに、利用できます。

市内の保育園で日中の保育をします。時間は、ご相談下さい。

- 1日単位、3000円（食事・おやつ代含む）
- 対象：3か月から小学校就学前のお子さん



子育てステーション（子育て相談）

市内の各種保育サービスなどの情報を子育て支援コーディネーターがお調べし、子育てのご相談をお受けする利用者支援も行っています。

ファミリー・サポート・センター

☎：専用ダイヤル 0422-76-6817 FAX：0422-45-7702
事務所の開所時間：月～金 9：00～18：00 土・日・祝日 休み

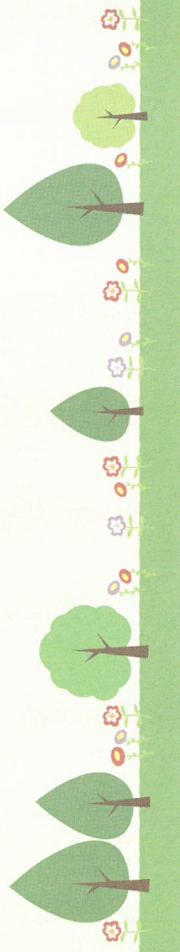
市内に住所がある、子育ての助けをしてほしい方（利用会員）と子育ての援助ができる方（援助会員）との相互援助活動をコーディネートしています。

- 対象：生後3か月～小学校4年生まで
- 援助会員への謝礼金

平日（7：30～18：30） 800円/時間

上記以外の時間、土・日・祝祭日 1000円/時間

- 活動内容の詳細については、事務局までお問い合わせください。
- 事前登録が必要です。（ご連絡のうえ、センターにお越しください）



親子ひろば ひまわり（運営：三鷹駅前保育園）

☎：0422-79-5441

火～土 10：00～16：30

0歳～3歳児クラスのお子さんとその保護者が利用できます。

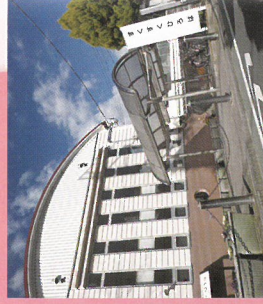
平日、午前・午後にお楽しみ会を行っています。育児講座の開催もあります。



おとな子どもも育ち合う
そんなひろばで一緒に過ごしましょう

すくすくひろば

☎：0422-45-7710



すくすくひろばってどんなところ？

- 子育て家庭の集い・交流の場 ● 子育てに関する学びの場
- 親子のあそびの場 ● 子育てに関する情報提供の場
- 気軽に何でも相談できる場 です。

利用できる方

ひろばでは、0歳～

3歳児クラスのお子さんとその保護者。

これからパパ・ママになる
方や祖父母の方も 大歓迎
です。

市外の方も利用できます。



親子ひろば

1階にはわいわいひろばがあります。

乳幼児と保護者を対象とした自由にあそべるスペースです。



子育てステーション (子育て相談)

市内の各種保育サービスなどの情報を子育て支援コーディネーターが
お調べし、子育てのご相談をお受けする利用者支援も行っています。

☎：利用者支援担当専用ダイヤル 0422-24-8580

育児講座

年間通して、年齢・
年齢別の親子向け講座
や、保護者向けの講座
を行っています。

申し込み制なので、お問い合わせください。



グループ室 (2階)

計測や手形、季節の制作などを行います。
育児講座で使用するときもあります。

子育てグループへの貸し出しもしています。

2組の親子から利用できます。申し込み制です。



サロンコーナー (2階)

食事ができ、ひと休みするコーナーです。

電子レンジがあります。

授乳スペースがあり、調乳用のお湯も用意
してあります。

お兄さん・お姉さんも利用できます。



子育てや家庭の相談や支援の総合相談窓口

りぼん

☎：0422-40-5925



りぼんってどんなところ？

子育てに関する様々な相談、児童虐待の防止・対応に関する相談を行っています。様々な機関と連携して対応します。育児支援ヘルパー・子どもショートステイ事業などの受付・調整や乳児家庭全戸訪問事業を行っています。



利用できる方

0歳から18歳未満の子どもとその保護者。

相談

0歳から18歳未満の子育てに関する様々な相談に応じています。専門職のスーパーバイザーや関係機関と連携して、身近な子育ての不安から虐待、いじめ、ひきこもりなど深刻なケースまで、あらゆる相談に総合的に対応し、問題解決のために具体的な援助を行っています。



子育てステーション（子育て相談）

市内の各種保育サービスなどの情報を、子育て支援コーディネーターがお調べし、子育てのご相談をお受けする利用者支援も行っています。



【訪問支援】

育児支援ヘルパー

産後間もない家庭で、身の回りのお世話や育児のお手伝いをします。

- 原則、退院翌日から4か月になるまで延べ40時間以内
- 1日の利用時間は、午前8時から午後7時までの間で、1時間以上で連続して4時間以内
- 利用料金：平日1000円／時間 土・日祝日1200円／時間
- *多胎児のお子さんは、ご相談ください。

【お預かり】

子どもショートステイ

- 保護者が出産や入院するときなどにお子さんをお預かりします。
- ショートステイは宿泊を伴い、施設から学校や幼稚園、保育園などに送迎します。
 - 対象：満2歳から小学校6年生のお子さん
 - 利用料金：1泊2日／5000円

乳児家庭全戸訪問事業（こんには赤ちゃん）

☎：0422-45-1151 内：2776・2777

生後4か月までのお子さんのいる全家庭を対象に地域の民生・児童委員が、子育て支援の情報やパンフレット、ブックスタートの絵本などをお届けしています。また、訪問時に子育ての不安や悩みもお聞きしています。



養育家庭（里親）普及事業

養育家庭（里親）は、いろいろな理由で親と一緒に暮らすことのできな子どもたちを、養子縁組を目的にしないで家庭に迎え、家族と一緒に生活し、養育していただく制度です。

- お問い合わせ：りぼん ☎：0422-40-5925
- または、東京都杉並児童相談所 ☎：03-5370-6001

クロージングセッション

10.11 Sun. 15:00-17:00 第1会議室+オンライン

プロボノ ～あなたの経験とスキルが地域を変える～

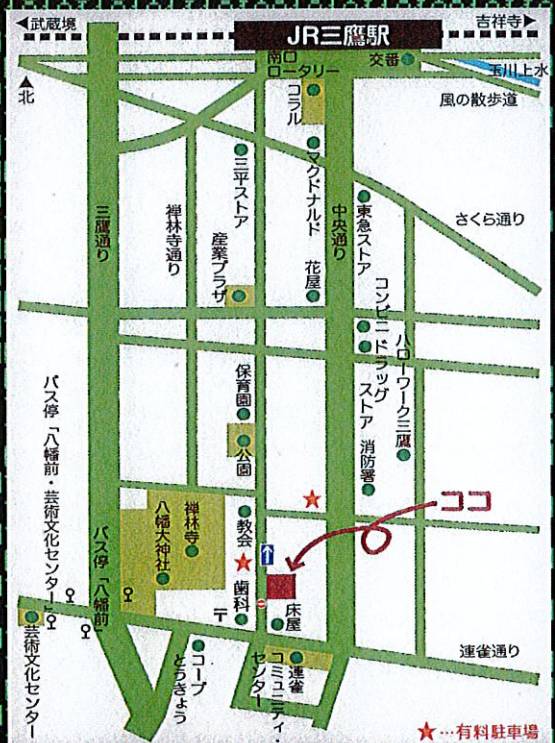
ビジネスパーソンによる職業上のスキルや専門知識を活かしたボランティア活動＝プロボノについて学び、多様な地域参加のきっかけづくりについて考えます。

講師：嵯峨生馬さん（NPO法人サービスグラント 代表理事）



三鷹市市民協働センター
〒181-0013 三鷹市下連雀4-17-23
TEL 0422-46-0048
受付時間 9:00-21:00
休館日 火曜日
kyodou@collabo-mitaka.jp

今回のフォーラムでは、「WEB 展示」という形式で参加団体の活動紹介をしています。こちらのQRコードから、協働センターのホームページにアクセスしてください。



Enter?(Y/N)

